



THE OPEN PALLET POOL.

QUALITÄTSKLASSIFIZIERUNG DER EPAL

Empfehlungen für den Einsatz und Tausch von EPAL Europaletten

Die Qualitätsklassifizierung der EPAL ist eine unverbindliche Anwendungsempfehlung und dient der Optimierung des Einsatzes und Tauschs von EPAL Europaletten. Sie findet nur dann Anwendung, wenn die beteiligten Unternehmen (Tausch, Kauf oder Lieferung von EPAL Europaletten) dies bilateral vereinbaren. Die Qualitätsklassifizierung der EPAL ergänzt in diesem Fall die Tauschbedingungen der EPAL und bietet die Möglichkeit, die Lieferung oder den Tausch von EPAL Europaletten einer bestimmten Klasse zu vereinbaren.

Ohne eine Vereinbarung zur Anwendung der Qualitätsklassifizierung der EPAL gelten ausschließlich die Tauschbedingungen der EPAL (uneingeschränkte Tauschfähigkeit von neuen und gebrauchten EPAL Europaletten der Klassen A, B und C).

NEU

MFH-TAUGLICHKEIT*

- Merkmale:**
- ISPM 15 / IPPC
 - Kammergetrocknet
 - 800 x 1200 x 144 mm
 - Garantierte Nennlast: 1.500 kg
 - Max. 22% Restfeuchte

Sägerau, gleichmäßiges und wiederkehrendes Nagelbild.

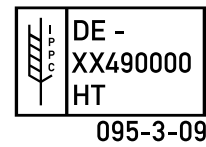
EPAL-Kennzeichnung auf allen 4 Eckklötzen.

Keine Gebrauchsspuren, helles Holz.

Alle Bodenbretter sind beidseitig gefast.

Alle 4 Ecken der Palette sind in einem Winkel von 45° abgeschrägt.

IPPC-Kennzeichnung, Lizenznummer-Jahr-Monat, Prüfklammer.



*MFH = Maschinengängig, Fördertechniktauglich, Hochregallagerfähig gemäß der GS1 D-A-CH Empfehlung „Einstellwerte für Kontrollen in automatisierten Förder- und Lagersystemen“



KLASSE A

MFH-TAUGLICHKEIT*

- Merkmale:**
- Palette wurde bereits verwendet
 - Überwiegend hell
 - ACHTUNG: Die Helligkeit allein garantiert nicht die Zugehörigkeit zu einer Klasse. Unbedingt auch auf die Kriterien der anderen Klassen prüfen.
 - Oberflächenfeuchtigkeit durch Gebrauch, Umwelteinflüsse zulässig

Keine Anhaftungen, z. B. Pappe, Folie, Bänder, Label. Kleine Reste zulässig.

Je Seite mindestens eine EPAL-Kennzeichnung lesbar.

Gebrauchsspuren. Keine Verunreinigungen, die an das Ladegut abgegeben werden können.

Leichte Holzabsplitterungen zulässig.

Prüfkriterien: Keine verdrehten Klötze, Gabelfreiraum, feste Kufen.

Kann repariert worden sein. Reparaturkennzeichnungsnagel als Nachweis für lizenzierte Reparatur.

*MFH = Maschinengängig, Fördertechniktauglich, Hochregallagerfähig gemäß der GS1 D-A-CH Empfehlung „Einstellwerte für Kontrollen in automatisierten Förder- und Lagersystemen“



KLASSE B

MFH-TAUGLICHKEIT*

- Merkmale:**
- Palette wurde bereits verwendet
 - Überwiegend dunkel
 - Oberflächenfeuchtigkeit durch Gebrauch, Umwelteinflüsse zulässig

Keine Anhaftungen, z. B. Pappe, Folie, Bänder, Label. Kleine Reste zulässig.

Je Seite mindestens eine EPAL-Kennzeichnung lesbar.

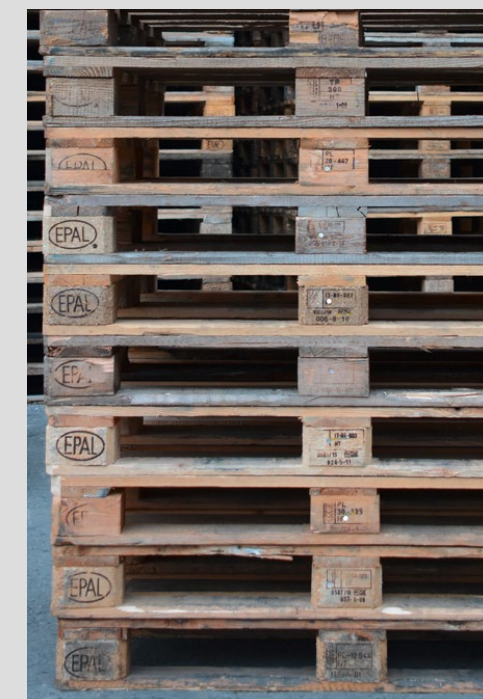
Gebrauchsspuren. Keine Verunreinigungen, die an das Ladegut abgegeben werden können.

Leichte Holzabsplitterungen zulässig.

Prüfkriterien: Keine verdrehten Klötze, Gabelfreiraum, feste Kufen.

Kann repariert worden sein. Reparaturkennzeichnungsnagel als Nachweis für lizenzierte Reparatur.

*MFH = Maschinengängig, Fördertechniktauglich, Hochregallagerfähig gemäß der GS1 D-A-CH Empfehlung „Einstellwerte für Kontrollen in automatisierten Förder- und Lagersystemen“



KLASSE C

- Merkmale:**
- Palette wurde bereits verwendet
 - Überwiegend dunkel
 - Oberflächenfeuchtigkeit durch Gebrauch, Umwelteinflüsse zulässig

Anhaftungen, z. B. Pappe, Folie, Bänder, Label zulässig. Nach Entfernung höhere Klassifizierung möglich.

Je Seite mindestens eine EPAL-Kennzeichnung lesbar.

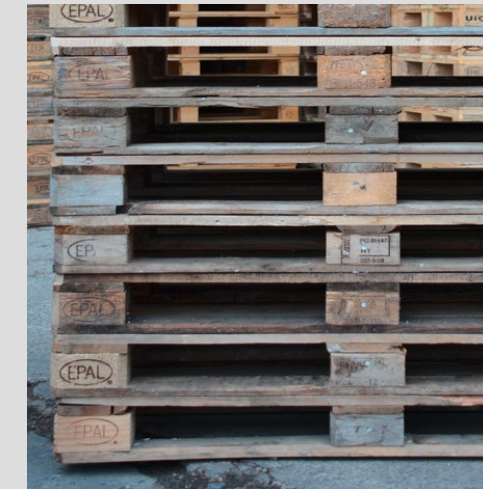
Starke Gebrauchsspuren. Keine Verunreinigungen, die an das Ladegut abgegeben werden können.

Holzabsplitterungen zulässig.

Leicht verdrehte Klötze (≤ 1 cm Überstand).

Kann repariert worden sein. Reparaturkennzeichnungsnagel als Nachweis für lizenzierte Reparatur.

ACHTUNG: Max. 1 Nagelschaft sichtbar pro Bauteil, insgesamt max. 2 Nagelschäfte pro Palette. Die Nagelspitzen dürfen nicht sichtbar sein oder freiliegen.



NICHT GEBRAUCHSFÄHIG

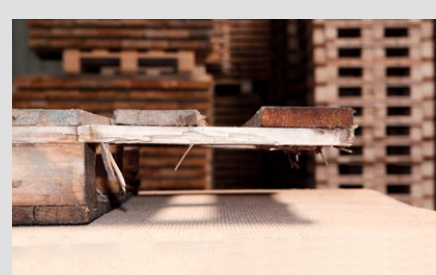
Paletten mit diesen Mängeln dürfen ohne Reparatur nicht im offenen Palettentauschpool eingesetzt werden.

Gemäß den EPAL-Tauschbedingungen sind EPAL Europaletten nicht mehr tauschfähig, wenn Beschädigungen oder Mängel zum Wegfall der Gebrauchsfähigkeit führen.

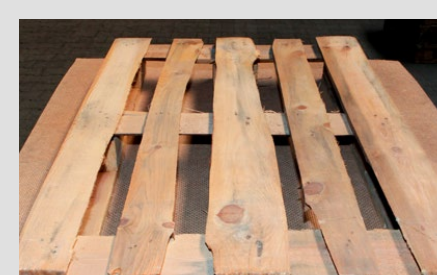
Typische Beschädigungen und Mängel, die zum Wegfall der Tausch- und Gebrauchsfähigkeit führen, sind hier und in den Tauschbedingungen der EPAL dargestellt.

Wiederherstellung der Tauschfähigkeit

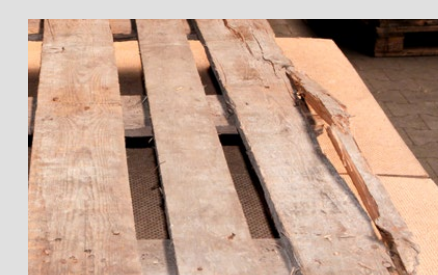
Zur Wiederherstellung der Tauschfähigkeit müssen beschädigte EPAL Europaletten durch einen von der EPAL lizenzierten Reparaturbetrieb repariert werden.



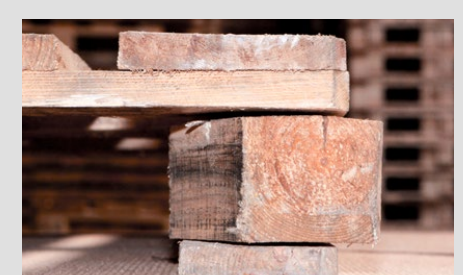
Fehlendes Bauteil



Unzulässiges, nicht dem Technischen Regelwerk der EPAL entsprechendes Bauteil, z. B. untermaßig, morsch, Baumkante



Quer-, an- oder durchgebrochenes Brett



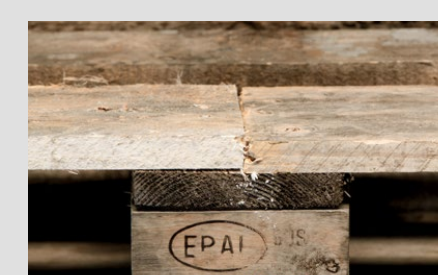
Verdrehter Klotz > ca. 1cm



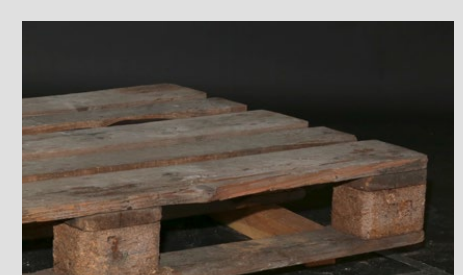
Sichtbare Nagelspitzen oder mehr als 2 Nagelschäfte pro Palette.



Verunreinigungen, die an Ladegüter abgegeben werden können, z.B. Farbe, Öl, Geruch, Schimmel, Stockflecken etc.



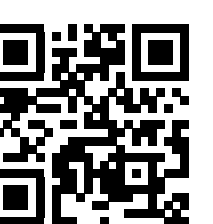
Unsachgemäße Reparatur



Keine EPAL-Kennzeichnung mehr lesbar

UNSORTIERT

Gemischte Paletten aller Sorten, die von den Marktteilnehmern z. B. Zug um Zug getauscht werden. Kriterien und zulässige Durchmischung werden von den Tausch-/Vertragspartnern individuell vereinbart.



www.epal.eu